

Les chiffres du chômage en Région bruxelloise

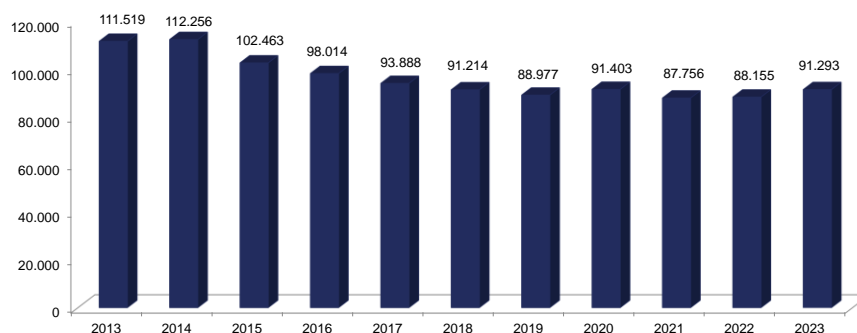
Le chômage en Région bruxelloise augmente de 3,6%

En octobre 2023, la Région bruxelloise compte 91.293 chercheurs d'emploi, soit une augmentation de 3,6% par rapport au mois d'octobre 2022. Cependant, le nombre de chercheurs d'emploi bruxellois bénéficiaires d'une allocation diminue de 3,9%.

Légère hausse du chômage global, plus forte chez les jeunes bruxellois

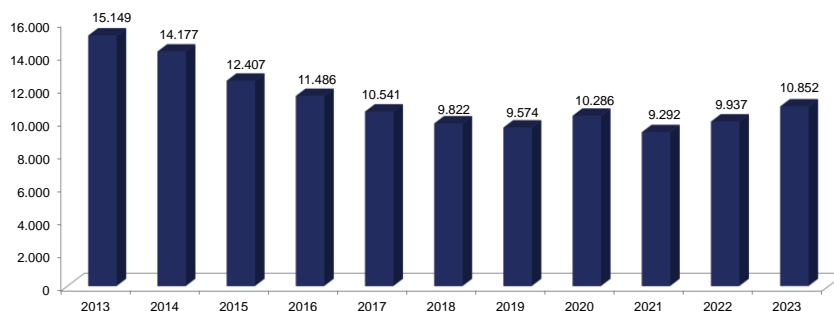
Fin octobre, Bruxelles compte 91.293 chercheurs d'emploi pour un taux de chômage de 15,1%. Cela signifie une augmentation de 3.138 personnes par rapport à l'année précédente (+3,6%). En variation mensuelle, on constate une augmentation de 205 personnes (+0,2%). Le chômage des jeunes atteint quant à lui un taux de 28,9%. Bruxelles compte 10.852 jeunes chercheurs d'emploi en octobre 2023, soit 915 de plus que l'an dernier (+9,2%).

Nombre de chercheurs d'emploi bruxellois pour le mois d'octobre



Source : Actiris, view.brussels

Nombre de jeunes chercheurs d'emploi (< 25 ans) bruxellois pour le mois d'octobre



Source : Actiris, view.brussels

Le taux de chômage

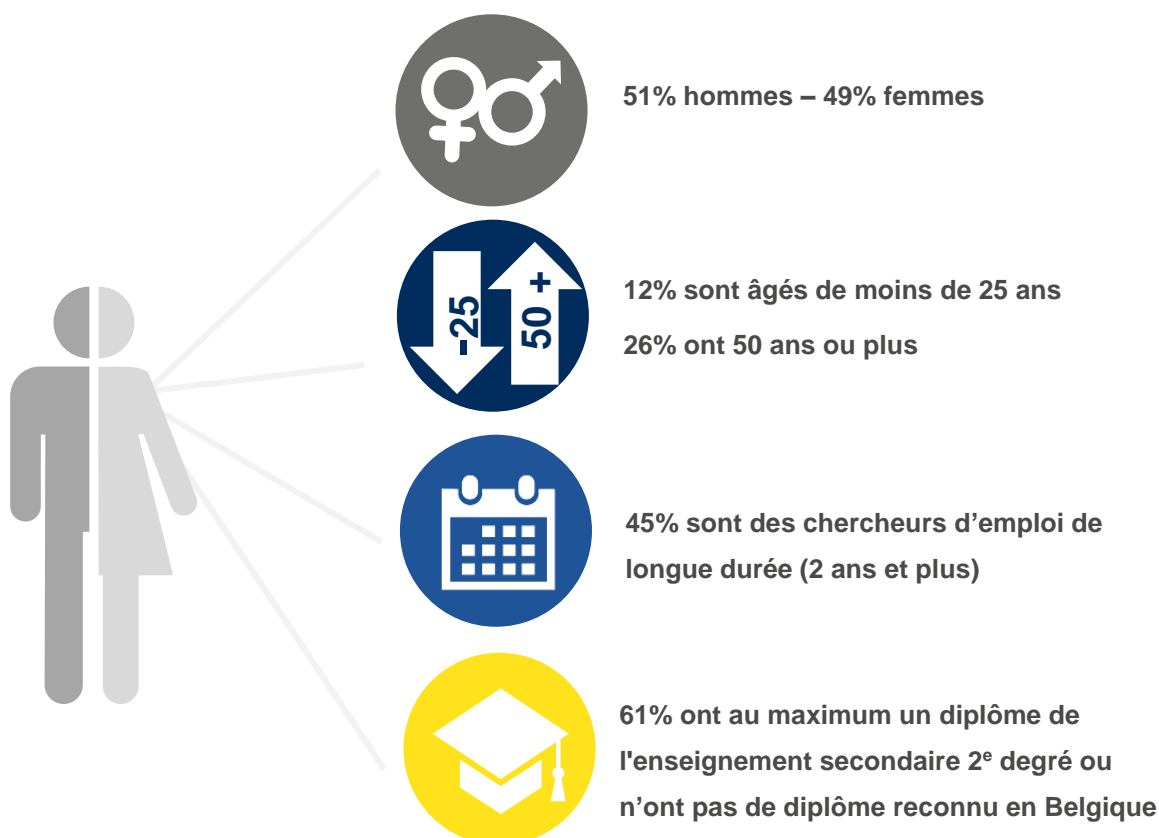
Fin octobre 2023, le taux de chômage en Région bruxelloise s'établit à 15,1% (14,5% pour les hommes et 15,8% pour les femmes). En octobre 2022, le taux de chômage s'établissait à 15,3%.

Le taux de chômage est mesuré sur la base de la population active la plus récente, calculée à partir des données de la Banque nationale et de l'Enquête sur les Forces de Travail du SPF Économie. Le croisement de ces données nous indique que la population active a, en Région bruxelloise, augmenté en 2022 de 4,0% par rapport à l'année précédente.

Caractéristiques et évolution du nombre de chercheurs d'emploi

Fin octobre 2023, on dénombre en Région de Bruxelles-Capitale 91.293 chercheurs d'emploi inoccupés (DEI), soit une augmentation par rapport à l'année précédente (+3.138 personnes, +3,6%).

On compte au cours du mois d'octobre 10.723 entrées dans le chômage (7.336 réinscriptions et 3.387 nouvelles inscriptions) contre 10.518 sorties, soit une augmentation sur une base mensuelle du nombre de DEI de 205 personnes (+0,2%).



Principales caractéristiques et évolutions du chômage – octobre 2023

		Octobre 2023	Proportion	Diff. mensuelle	en %	Diff. annuelle	en %
Demandeurs d'emploi inoccupés (DEI)		91.293	100,0%	205	0,2%	3.138	3,6%
Catégorie	DEDA ¹	50.146	54,9%	-929	-1,8%	-2.041	-3,9%
	Jeunes en stage d'insertion professionnelle	7.265	8,0%	183	2,6%	464	6,8%
	Autres DEI	33.882	37,1%	951	2,9%	4.715	16,2%
Sexe	Hommes	46.770	51,2%	130	0,3%	1.538	3,4%
	Femmes	44.523	48,8%	75	0,2%	1.600	3,7%
Age	- 25 ans	10.852	11,9%	322	3,1%	915	9,2%
	25 - 49 ans	56.932	62,4%	33	0,1%	2.146	3,9%
	50 ans +	23.509	25,8%	-150	-0,6%	77	0,3%
Durée d'inoccupation	- 1 an	36.419	39,9%	290	0,8%	2.507	7,4%
	1 - 2 ans	13.582	14,9%	272	2,0%	1.683	14,1%
	2 ans +	41.292	45,2%	-357	-0,9%	-1.052	-2,5%
Niveau d'études	Faible ²	55.862	61,2%	277	0,5%	1.915	3,5%
	Moyen	19.135	21,0%	-35	-0,2%	539	2,9%
	Élevé	16.296	17,9%	-37	-0,2%	684	4,4%
Usagers du CPAS		15.383	16,9%	163	1,1%	2.604	20,4%
Taux de chômage	Total	15,07		+0,03		-0,27	
	Hommes	14,46		+0,04		+0,01	
	Femmes	15,77		+0,03		-0,64	

Source : Actiris, calculs view.brussels

On dénombre en Région bruxelloise 50.146 chercheurs d'emploi demandeurs d'allocations (DEDA), 7.265 jeunes en stage d'insertion professionnelle et 33.882 autres chercheurs d'emploi inscrits librement ou obligatoirement.

On retrouve dans cette dernière catégorie (« autres DEI ») des personnes qui n'ont pas encore reçu d'allocation de chômage (qui ont introduit une demande auprès de l'Onem), des personnes ayant été exclues des allocations de chômage et qui sont venues se réinscrire auprès d'Actiris, des personnes bénéficiant d'un revenu d'intégration sociale ou encore des personnes qui n'ont aucun revenu de remplacement. Il est à noter qu'une partie importante de ces chercheurs d'emploi dépendent des CPAS ou n'ont encore aucun revenu de remplacement.

Actiris peut, à partir de l'exploitation d'un flux d'information provenant directement du SPP Intégration sociale, identifier les chercheurs d'emploi ayant une ouverture de droit au revenu d'intégration sociale ou à son équivalent, actuellement ou dans un passé proche. Ainsi, parmi les 91.293 DEI inscrits en octobre 2023, 15.383 chercheurs d'emploi sont usagers du CPAS (soit 16,9% du total des DEI). Ce pourcentage est plus élevé parmi les jeunes : sur les 10.852 jeunes DEI, 2.272 sont usagers du CPAS, soit 20,9%.

On constate une diminution de -3,9% sur une base annuelle du nombre de chercheurs d'emploi indemnisés (DEDA). On constate une augmentation annuelle du nombre de jeunes en stage d'insertion professionnelle (+464 unités, +6,8%). Le nombre des autres chercheurs d'emploi a augmenté de 16,2% sur une base annuelle.

¹ DEDA : demandeurs d'emploi demandeurs d'allocations, soit les chercheurs d'emploi pour lesquels Actiris a été informé par l'ONEM qu'ils percevaient des allocations de chômage.

² Ce niveau comprend les études de l'enseignement secondaire 2nd degré au maximum ainsi que les études réalisées à l'étranger sans équivalence de diplôme en Belgique.

Diminution du volume d'offres d'emploi directement reçues par Actiris

Actiris a reçu 4.908 offres d'emploi (OE) en octobre 2023. On observe une diminution de -27,4% du nombre d'offres d'emploi reçues par rapport au mois d'octobre 2022. Sans tenir compte des offres d'emploi de type intérim, le nombre d'offres d'emploi reste stable par rapport au niveau du mois d'octobre 2022 (-0,6%).

On constate une diminution du nombre d'offres d'emploi reçues total (y compris les OE reçues par l'intermédiaire du VDAB et Forem et des sites partenaires) de -12,8% sur une base annuelle.

Nombre d'offres d'emploi reçues selon le canal – octobre 2023

	Nombre	Variation mensuelle		Variation annuelle	
		Nombre	%	Nombre	%
OE reçues directement par Actiris	4.908	+405	+9,0	-1.850	-27,4
OE reçues du VDAB et du FOREM	58.385	-5.481	-8,6	-6.347	-9,8
OE reçues – sites partenaires (Jobat...)	15.287	+330	+2,2	-3.341	-17,9
Total	78.580	-4.746	-5,7	-11.538	-12,8

Source : Actiris, calculs view.brussels

Pour plus d'infos & contact :

Romain Adam – Porte-parole
0494 86 37 16
radam@actiris.be

À la recherche de chiffres détaillés sur les chercheurs d'emploi et les offres d'emploi ?
Rendez-vous sur [ViewStat](#).

Concernant Actiris

Actiris est l'Office Régional Bruxellois de l'Emploi. En tant que service public de l'emploi, Actiris est l'acteur principal et le fournisseur de solutions pour l'emploi dans la Région de Bruxelles-Capitale. Actiris concentre ses actions et moyens sur deux missions: garantir le matching entre employeurs et chercheurs d'emploi et organiser la transition vers l'emploi. Actiris est également mandaté pour la coordination de view.brussels.

Pour plus d'informations : www.actiris.be